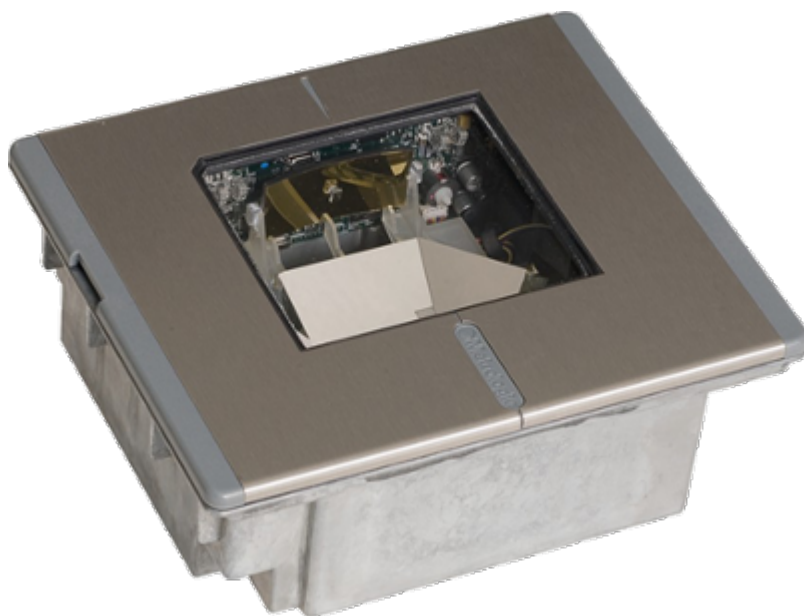


# Honeywell®

## Honeywell MK-7625 Horizon, všesměrový laserový pultový snímač, kovový kryt, RS232

Horizon MK-7625 je pultový snímač čárových kódů z další generace snímačů tohoto typu od firmy Honeywell. Vytváří síť 20 mimoběžných laserových paprsků, která umožňuje rychlé a efektivní načítání čárových kódů. Ke zvýšení efektivity práce je tento snímač vybaven aktivací pomocí IR senzoru. Toto umožňuje uživateli "probudit" snímač ze spánkového módu a sejmout čárový kód bez čekání.

Každý snímač Horizon MK-7625 má Aux RS-232 port, který umožňuje snadné připojení dalších snímačů (čtečky čárových kódů, magnetických karet, ...). Horizon je vybaven několika rozhraními a editací dat, takže je kompatibilní se všemi v současné době vyráběnými POS systémy.



### Vlastnosti:

Výkon laseru: < 1,0 mW

Šířka snímacího pole: 137 x 40 mm; 221 x 178 mm

Tvar snímacího pole: 5 x 4 skenovací linky

Minimální šířka kódu: 0,127 mm

Rozhraní: klávesnicové, RS-232, OCIA, světelné pero, IBM 468X/469X, samotná klávesnice, USB

Úhly: rotace 360°, rozteč 60°, vybočení 60°

Zvuky: 7 druhů pípnutí nebo beze zvuku

Počet načtených znaků: až 80

Indikátory: jantarová - rozsvícený laser, červená - dobré přečtení

Spojení: 3 10-pin RJ-45

Kabel: standard 2,1 m přímý

DC transformátory: Class II, 5,2 V (650 mA)

Znečištění: odolné proti prach



# Technický popis

<b>Funkcionalita a ovládání</b>	
Komunikační rozhraní	USB, RS232, klávesnicové, IBM 46xx (RS485), OCIA, Laser Emulation, Light Pen Wand Emulation
Symboliky 1D čárových kódů	Codabar, Code 128, Code 39, Code 93, EAN 13/UPCA, French Pharma Code, Industrial 2 of 5, Interleaved 2 of 5, Matrix 2 of 5, MSI
Nastavování	pomocí speciálních čárových kódů
Jazyková podpora	Francouzština, Němčina, Italština, Norština, Portugalština, Španělština, Švédština, Angličtina (US a UK), Belgicky
<b>Optické</b>	
Světelný zdroj	viditelná laserová dioda VLD 650 nm
Hloubka čtecího pole ?	0-203 mm (13 mil barcode)
Rychlost čtení	2000 scan lines per second
Minimální kontrast kódu	35%
Maximální šikmý úhel	60°
Snímací rastr	5 směrů
<b>Elektrické</b>	
Napájení	5 VDC ± 0.25V
Spotřeba v klidu	830mW
Spotřeba v provozu	2.6W
<b>Mechanické</b>	
Rozměry	Šířka: 88mm, Výška: 229mm, Délka: 193mm
Váha	2.9kg
<b>Prostředí</b>	
Provozní teplota	0 až 40°C
Skladovací teplota	-40 až 60°C
Maximální okolní osvětlení	4842lux
Skladovací vlhkost (nekondenzující)	5 až 95%
<b>Ostatní</b>	
Certifikace	BSMI, C-Tick, CE, FCC Class A, IC, MIC

**CODEWARE, s.r.o.**  
Jaromírova 484/37  
120 00 Praha 2 - Nusle  
IČ: 61061395, DIČ: CZ61061395

+420 222 562 444  
+420 737 274 952  
codeware@codeware.cz  
<https://eshop.codeware.cz/>

